

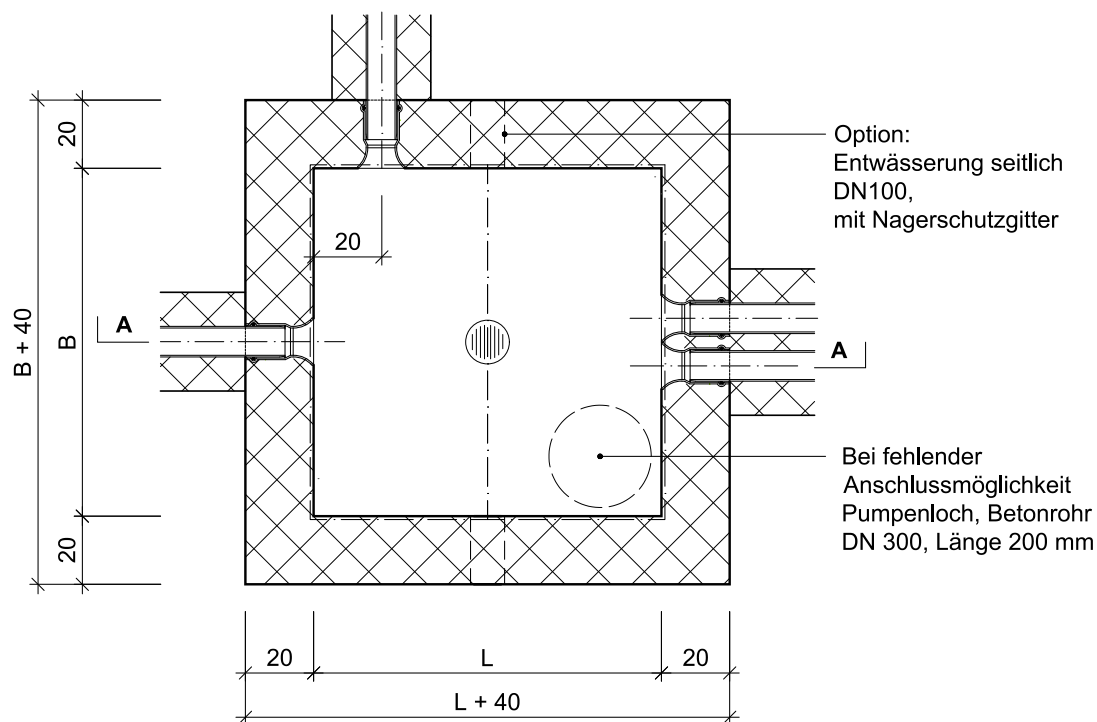
6 Werkleitungen – Schächte eckig

6.31 Zugschacht, Typ Z

Symbol:  Z


- Schachtabdeckung siehe 6C
- Beim Einbau der Schachtabdeckung ist die Fahrtrichtung bzw. Ausheberichtung der Abdeckung zu beachten.
- Anzahl und Lage der Rohreinführungen nach «Schemaplan Kabelrohranlage», beziehungsweise Angabe Elektroplaner
- Belagsüberbau 3–5 mm

Grundriss

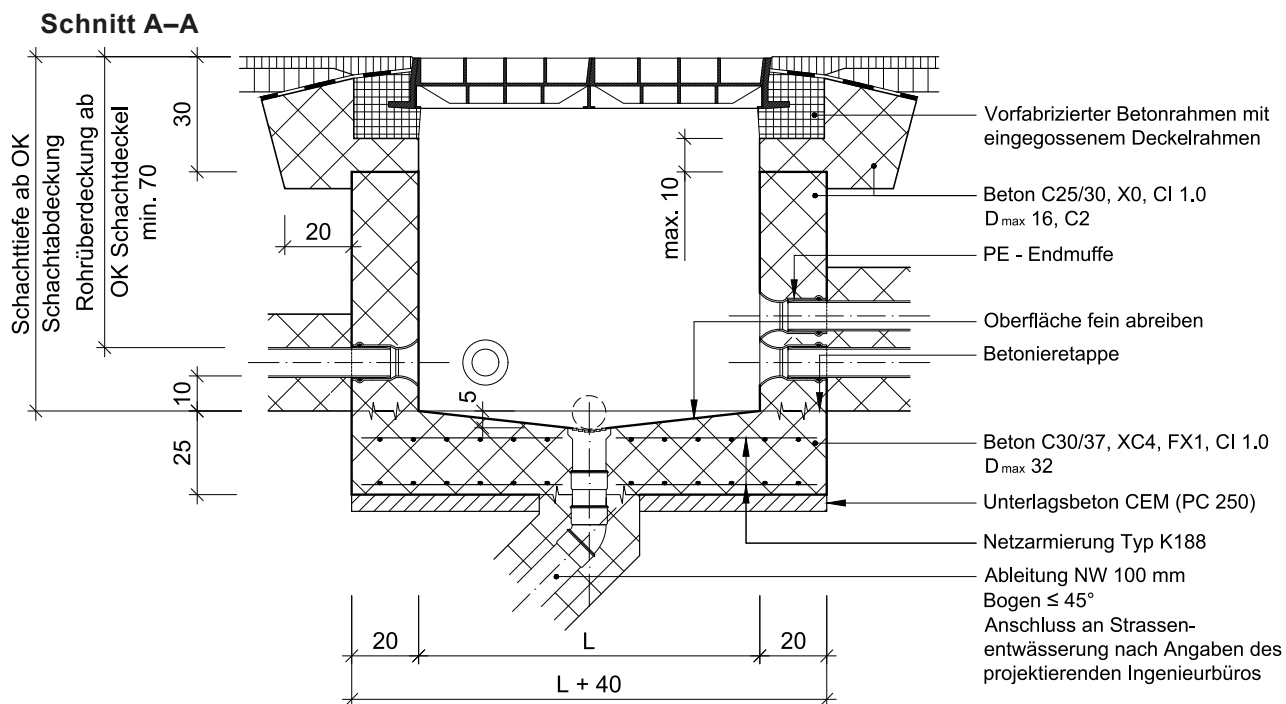


Schachtabmessung innen

Bei Verwendung folgender Produkte	L	B
ACO	104	104
von Roll	104	104
BGS	104	104
Fuchs	115	100

 Beton reinigen und auftragen eines Voranstriches (Haftklebers) plus Heissbitumen oder geeigneter Kantenvoranstrich in 2 bis 3 mm Stärke

6 Werkleitungen – Schächte eckig



Detail Endmuffe

