

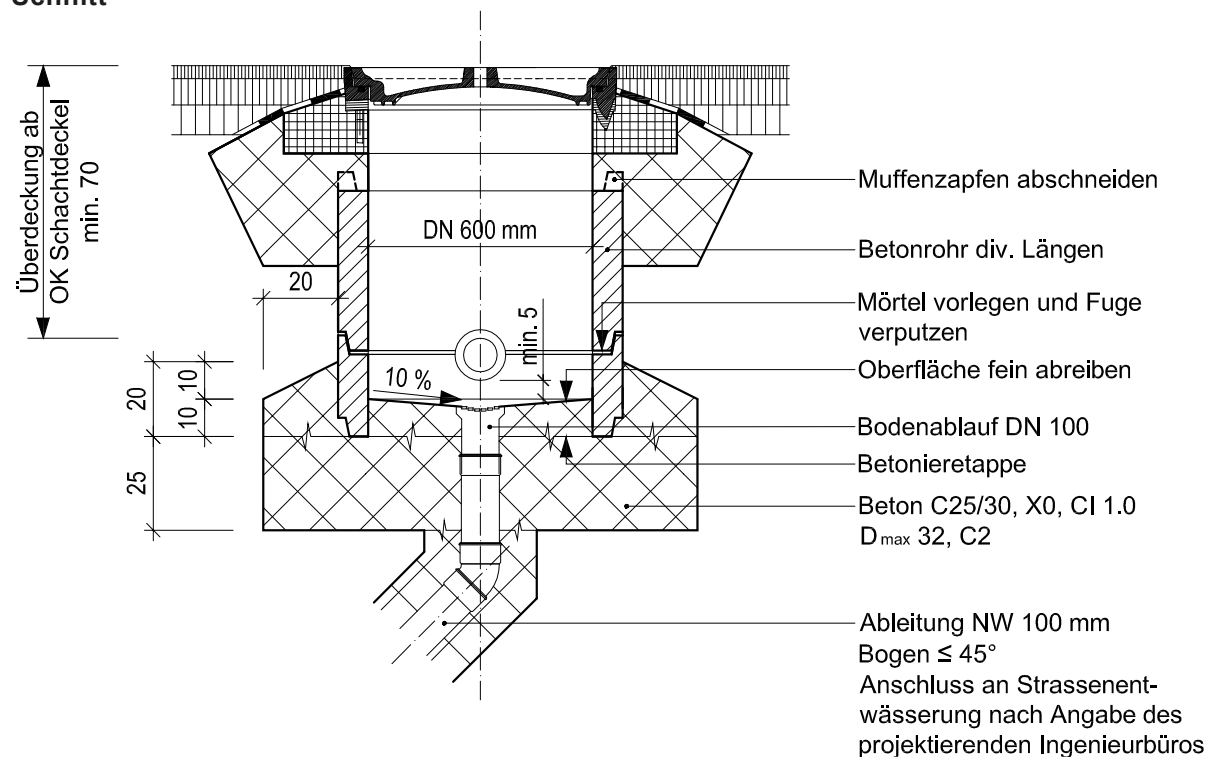
6.22 Werkleitungsschacht DN 600, Typ A

Symbol:  A

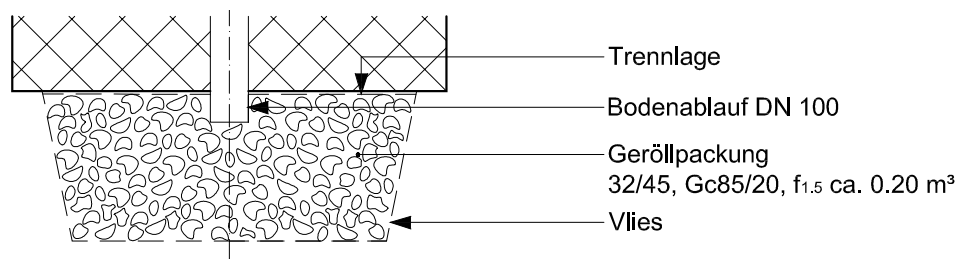
Schachtabdeckung höhenverstellbar

- Schachtabdeckung siehe C6
- Einbaukonzept siehe 6E
- Schachtoberbau siehe Nr. 6.21
- Anzahl und Lage der Rohreinleitungen nach «Schemaplan Kabelrohranlage», beziehungsweise Angabe Elektroplaner
- Belagsüberbau 3–5 mm

Schnitt

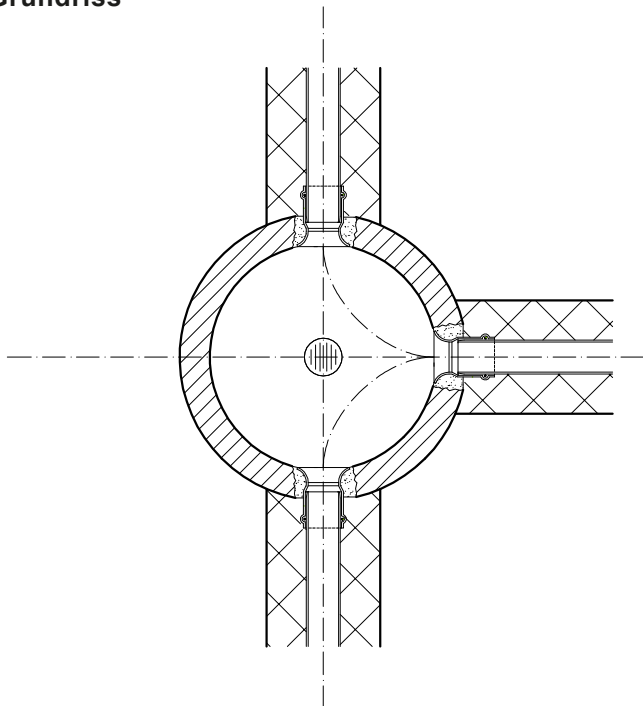


Ableitung bei Versickerung



6 Werkleitungen – Schächte rund

Grundriss



Detail Endmuffe

