

## 5 Strassenentwässerung – Strassenabläufe (SA)

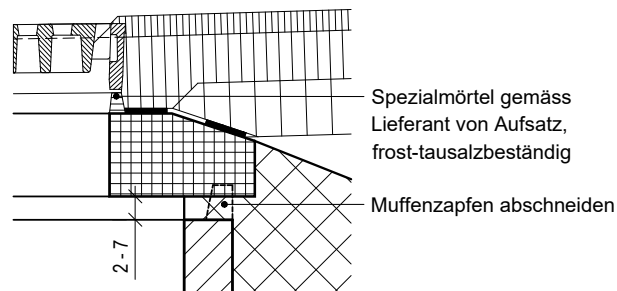
### 5.32 Strassenablauf DN 600 Typ 2, D400

**Einsatz nur bei bestehenden Anlagen und ist mit der Projektleitung vorgängig festzulegen**  
**Einzugsgebiet 150-200m<sup>2</sup>**

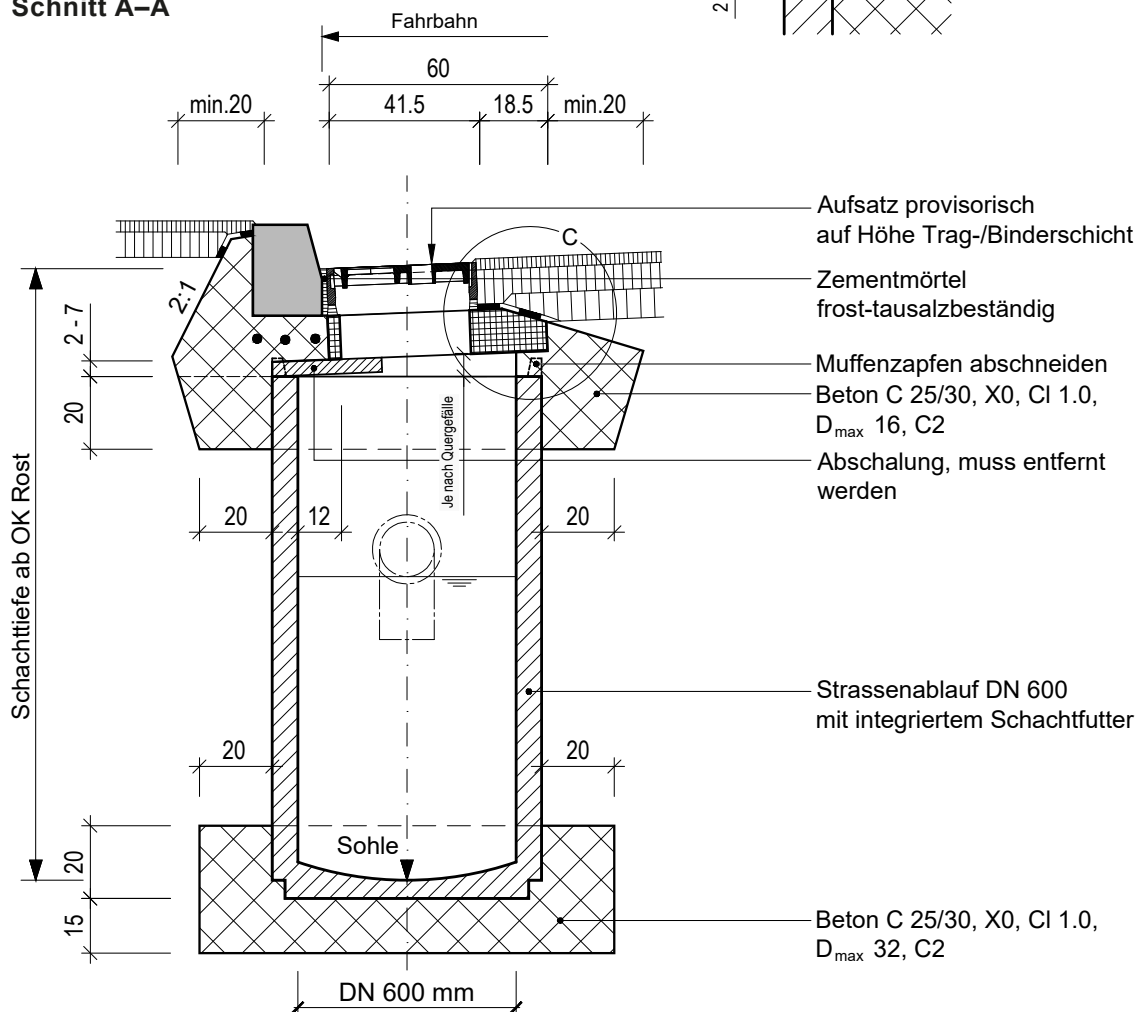
## Fahrbahn


- Aufsatz siehe 5B
- Aufsatz höhenverstellbar,  
Einbau nach Anleitung Lieferant
- Belagsüberbau 3–5 mm
- Bewehrung 3  $\varnothing$  10 mm, L = 1.00 m

### Detail C



### Schnitt A-A

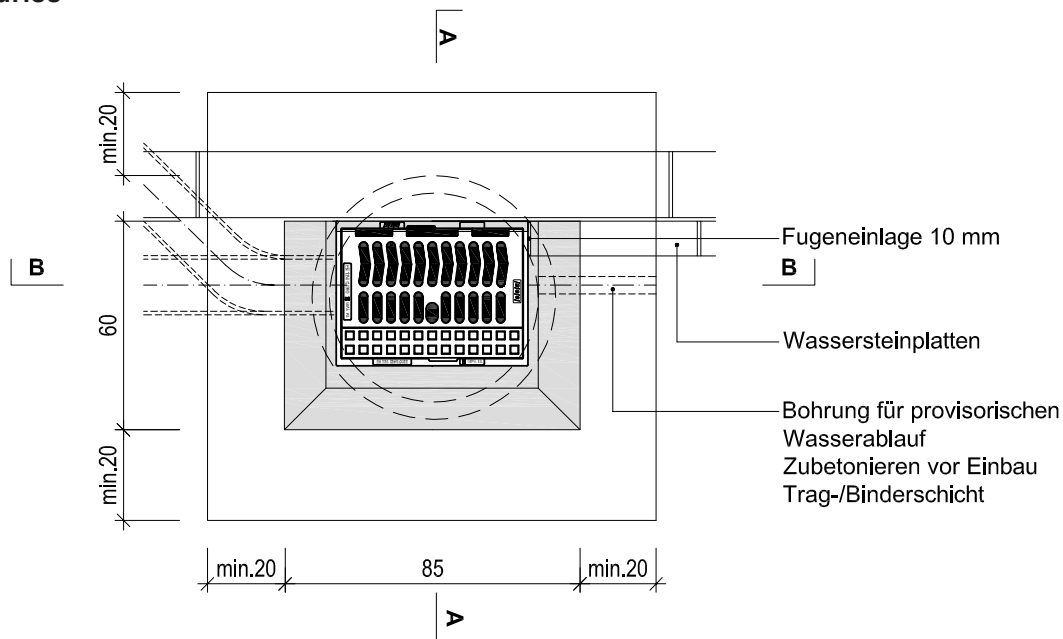


 Beton reinigen und auftragen eines Voranstriches (Haftklebers) plus Heissbitumen oder geeigneter Kantenvoranstrich in 2 bis 3 mm Stärke



5 Strassenentwässerung – Strassenabläufe (SA)

Grundriss



Schnitt B-B

